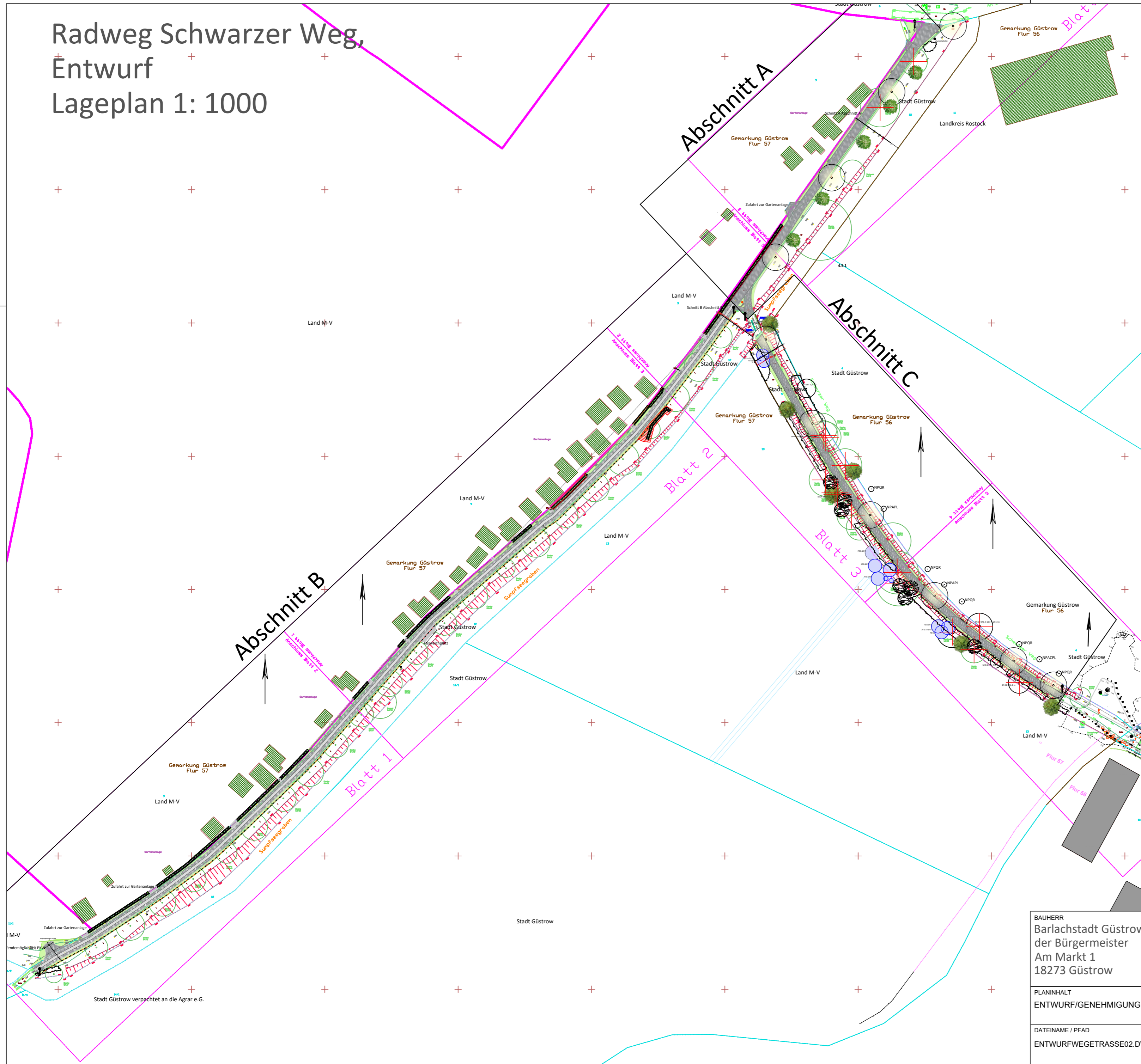


Radweg Schwarzer Weg, Entwurf Lageplan 1: 1000



Legende Bestand

- Einzelbaum mit Angabe der Art, Stammdurchmesser, Krone
- Gebüsch mit Angabe der Art
- Graben wasserführend
- Röhrichte am Graben und im Graben
- Wildstauden und Gräser wegebegl. extensiv gepflegt
- Ziergehölze, Ranker entlang der Zaunlinie der Kleingartenanlage
- Rasen geschnitten entlang des Weges
- Frischwiese

Legende Entwurf

- Geh- und Radweg gepflasterte Breite 2,67-3,00 m
- Landwirtschaftlicher Weg Spurplatten mit Schotterrassen
- Schotterstreifen am Weg
- Rasen neu anzusäen
Rasen auf Schotter
- Ziergehölze roden und/oder stark zurückschneiden
- Einzelbaum mit Angabe roden 1-15 Baumnr. der zu fallenden Bäume
- Einzelbaum heimisch vorh. zur Entwicklung freistellen
- Neupflanzung Eiche Quercus robur
- Neupflanzung Weißdorn Crataegus monogyna
- Neupflanzung Esche Fraxinus ornus
- Wegeleuchten Höhe 5 m
- Beschilderung Geh- und Radweg mit Zusatzzeichen Anlieger frei

BAUHERR Barlachstadt Güstrow der Bürgermeister Am Markt 1 18273 Güstrow		PROJEKT Radweg Schwarzer Weg Wegeausbau Projekt.Nr. 2211		PLANER Hortiplan Architektur für Freiraum*Landchaft*Garten Hafenstraße 11 18273 Güstrow	
PLANINHALT ENTWURF/GENEHMIGUNG		MASSSTAB 1:1000/200 FORMAT 594MMX420MM		VERFASSER JUNGJOHANN	
DATEINAME / PFAD ENTWURFWEGETRASSE02.DWG		VERMESSER Vermessungsbüro Theege		DATUM 15.04.2024	
HINWEIS Alle Maße sind eigenständig und eigenverantwortlich zu prüfen! Bei Unstimmigkeiten oder Fehlern sind diese umgehend mit der Bauleitung zu besprechen. Fehler, die auf Basis von mangelnder Abstimmung und Rückfrage erfolgen, gehen zu Lasten des AN.					

